

УТВЕРЖДАЮ

Начальник ЦХО

 В.Ф. Шитц

« ____ » _____ 2013г.

Электромонтажные работы

ДЕФЕКТНАЯ ВЕДОМОСТЬ N 66

Текущий ремонт

кабинета № 420 в здании по ул. Свердлова, 23

Рук. группы  Дементьев Е.И.

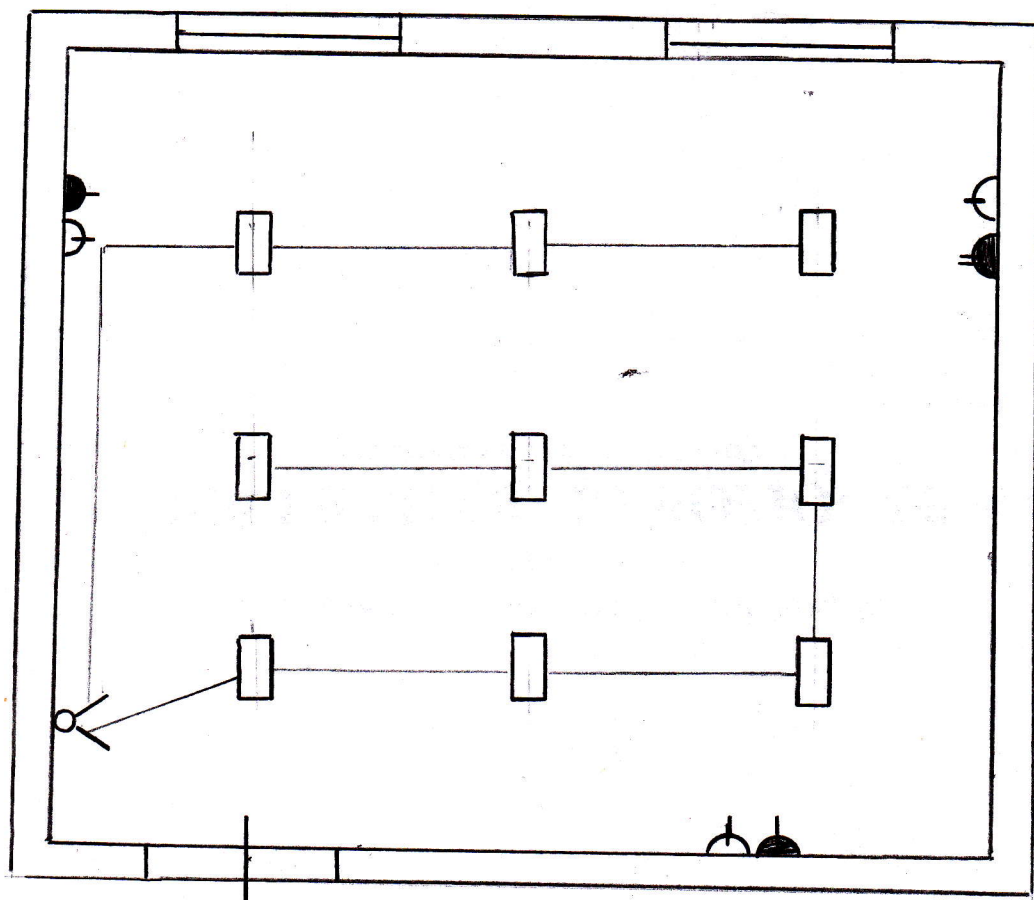
Составил  Шешина О.А.

29.05.13

№ пп	Наименование	Ед. изм.	Кол.	Примечание
1	2	3	4	5
Раздел 1. Демонтажные работы				
1	Светильник люминисцентный отдельно устанавливаемый на штырях с кол-вом ламп до: 4	шт.	4	
2	Светильник с лампой накаливания с подвеской на крюк	шт.	1	
3	Выключатель скрытой проводки	шт.	1	
4	Розетка открытой проводки	шт.	3	
5	Кабели до 35кВ с креплением накладными скобами, масса 1м кабеля, кг, до 0,5	м	10	
Раздел 2. Монтажные работы				
1	Светильник в подвесном потолке с кол-ом ламп в светильнике : до 4	шт.	9	
2	Розетка штепсельная утопленного типа при скрытой проводке	шт.	5	
3	Розетка штепсельная утопленного типа при скрытой проводке 2-х местная	шт.	1	
4	Выключатель двухклавишный утопленного типа при скрытой проводке	шт.	1	
5	Труба гофрированная по по потолку d=20 мм, крепление накладными скобами	м	51	✓
6	Кабель до 16 мм ² в трубе гофрированной d=20 мм	м	51	✓
7	Пробивка в кирпичных стенах борозд площадью сечения до 20 см ²	м	9	✓
8	Кабели до 35кВ с креплением накладными скобами, масса 1м кабеля, кг, до 0,5	м	9	✓
9	Кабели до 35кВ с креплением накладными скобами, масса 1м кабеля, кг, до 0,5 каждый последующий	м	5	✓
10	Кабель-канал 25*25 мм по стенам	м	8	✓
11	Кабель до 16 мм ² в кабель-канале 25*25 мм	м	8	✓
12	Кабель до 16 мм ² в кабель-канале 25*25 мм каждый последующий	м	16	✓
13	Пробивка в кирпичных стенах отверстий круглых диаметром до 25 мм при толщине стен до 25 см	шт.	2	

Раздел 3. Материалы				
1	Светильник люминесцентный встраиваемый в подвесной потолок, растровый, 220В, 4*18, с зеркальной экранируемой решеткой. ARS/R418	шт.	9	✓
2	Стартеры типа: 80С-220	шт.	36	✓
3	Лампы люминисцентные ЛБ-36	шт.	36	✓
4	Выключатель для скрытой установки двухклавишный	шт.	1	✓
5	Розетка для скрытой установки с третьим заземляющим контактом	шт.	5	
6	Розетка для скрытой установки с третьим заземляющим контактом 2-х местная	шт.	1	
7	Кабель силовой ВВГнг 3*1,5 мм ²	м	32	
8	Кабель силовой ВВГнг 3*2,5 мм ²	м	57	✓
9	Труба гофрированная d=20 мм	м	51	✓
10	Кабель-канал 25*25 мм	м	8	✓
11	Стакан монтажный	шт.	7	
12	Распред. коробка	шт.	5	
Раздел 4. Пусконаладочные работы				
1	Измерение сопротивления изоляции мегаомметром: кабельных и других линий напряжений до 1 кВ, предназначенных для передачи эл.энергии к распред.устройствам, щитам, шкафам, коммутационным аппаратам и электропотребителям	линия	3	

кабинет № 420



— светильник



— розетка компьютерная



— розетка бытовая